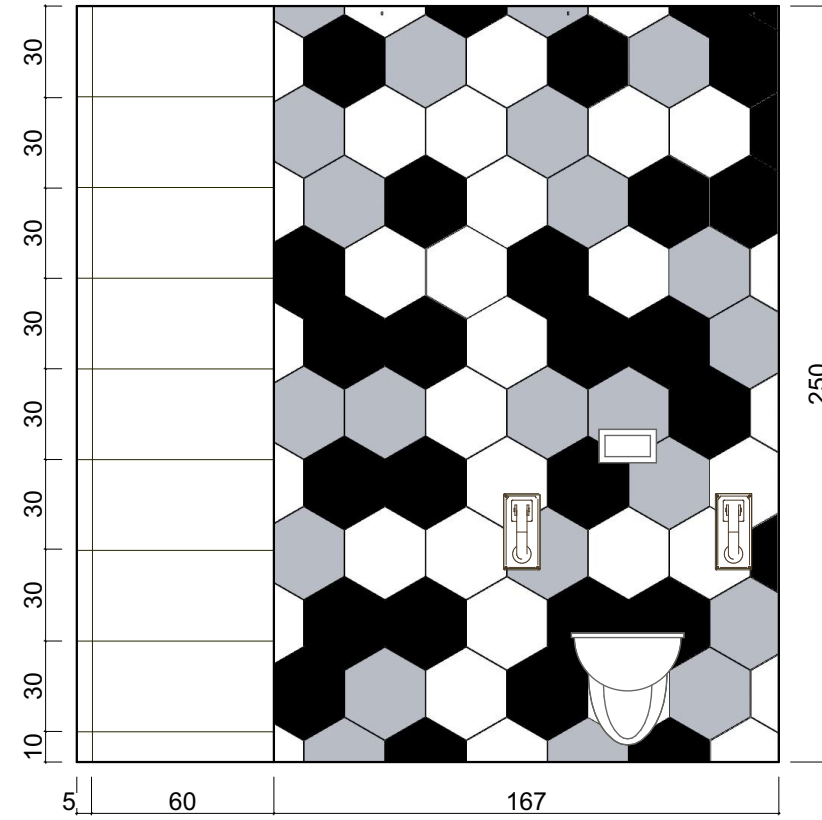
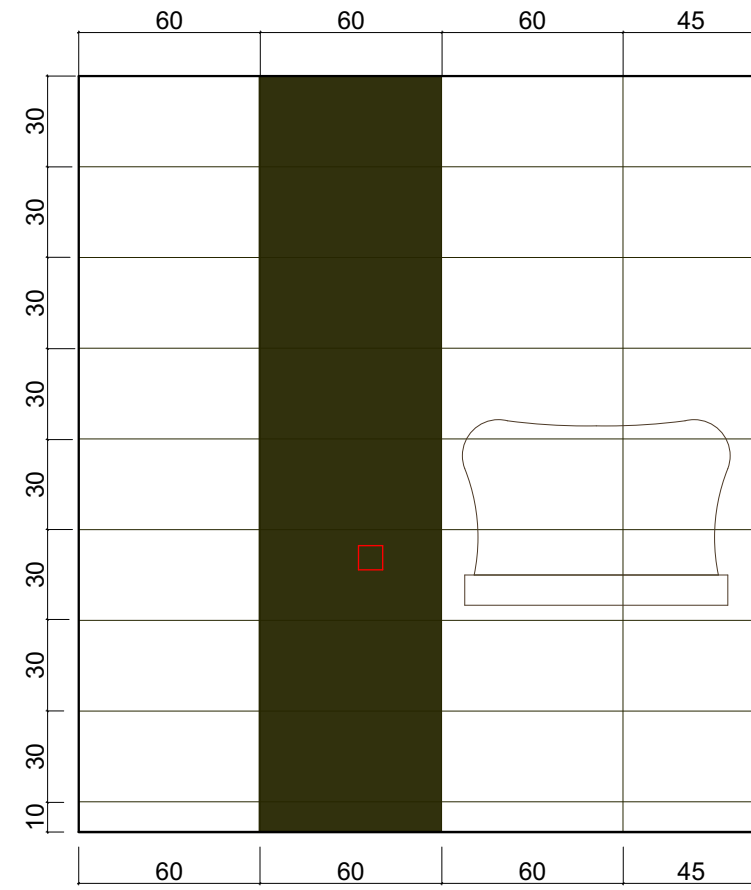


ROZWINIĘCIA ŚCIAN

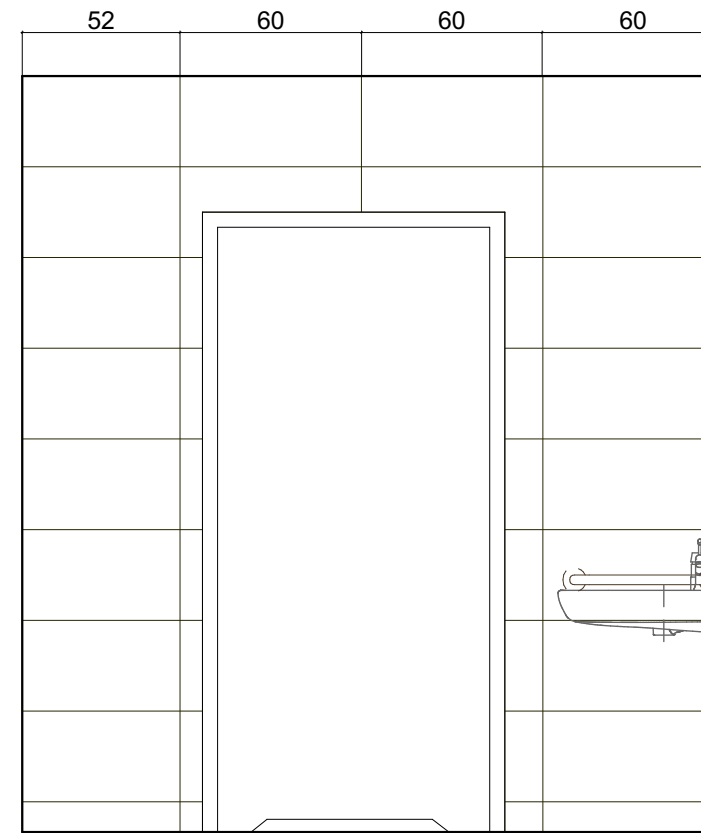
WIDOK 1-1



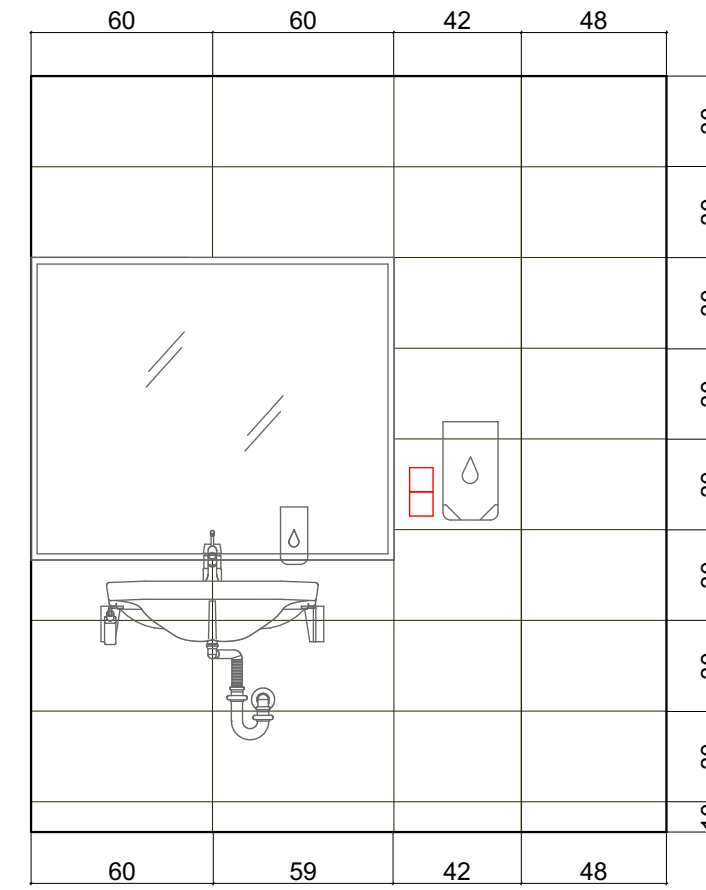
WIDOK 3-3



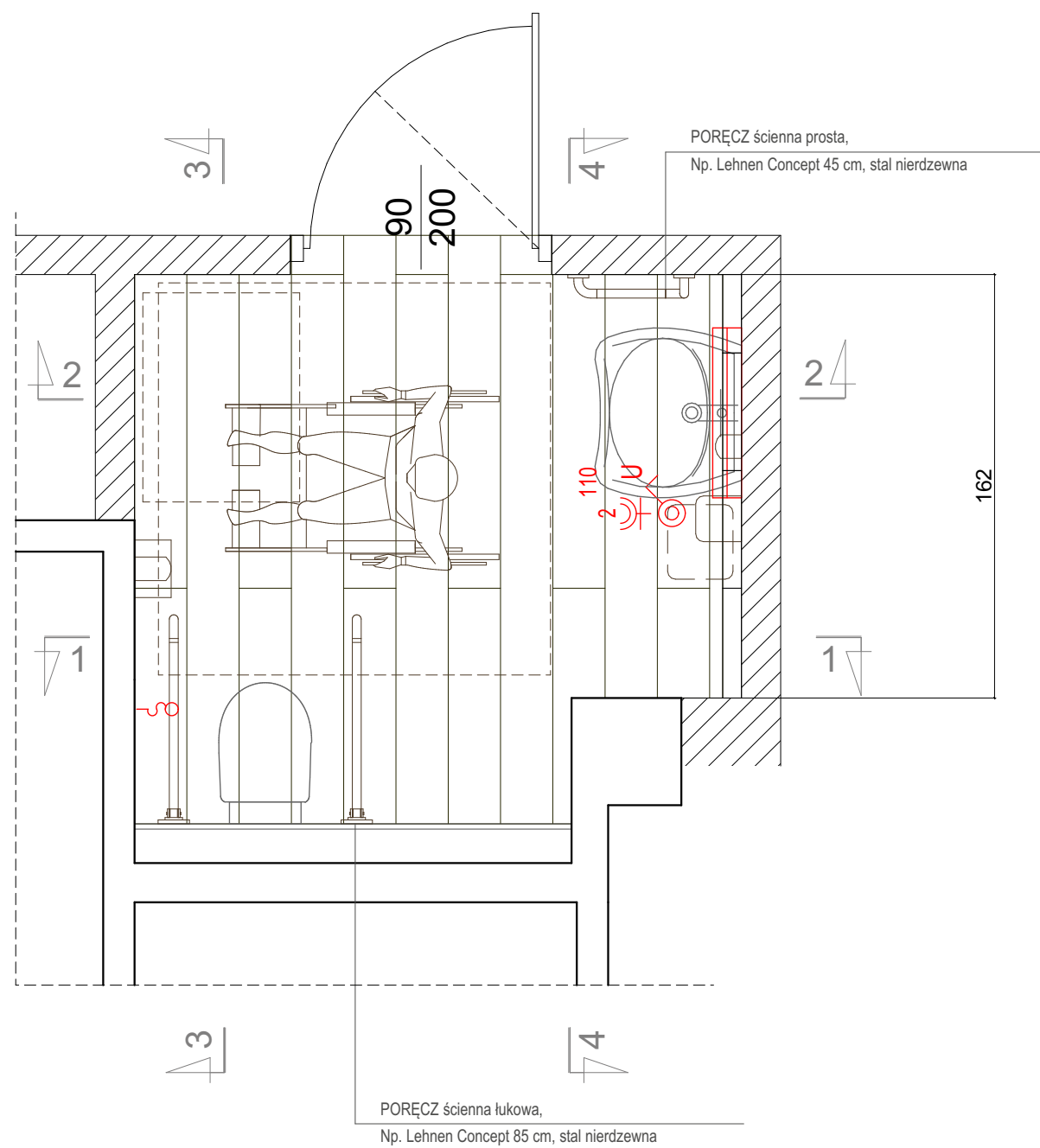
WIDOK 2-2



WIDOK 4-4

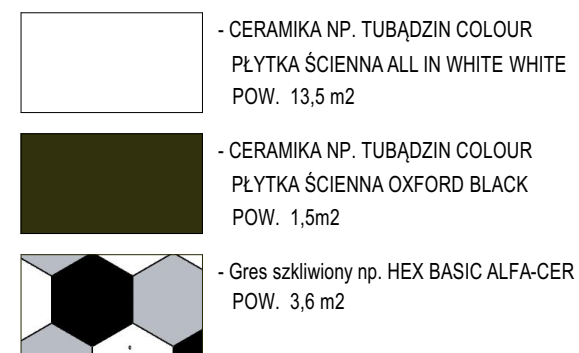


RZUT POMIESZCZENIA

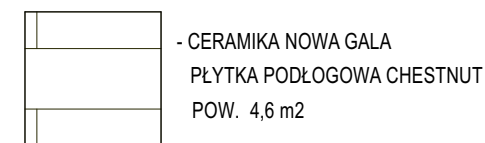


LEGENDA:

ŚCIANY:



PODŁOGA:



POMIESZCZENIE:

- POM. 22 WC PACJENTÓW

UWAGA:

- * Lustro naklejane na ścianę
- * Obliczenia wykonane bez zapasu na straty.
- * Glify wykończyć płytkami ceramicznymi
- * Kolor fug jasno szare, fugi zaimpregnowane



INWESTOR	SZPZLO - Warszawa Ochota ul. Szczęśliwicka 36, 02-353 Warszawa				
TEMAT	Projekt wykonawczy adaptacji pomieszczeń parteru budynku Przychodni Rejonowo – specjalistycznej przy ul. Szczęśliwickiej 36 w Warszawie				
ADRES					
STADIUM	PROJEKT WYKONAWCZY				
BRANŻA	ARCHITEKTURA I TECHNOLOGIA				
ZAKRES	PROJEKT WNĘTRZ - POMIESZCZENIE 22 -				
		NR.UPRAW.	PODPIS:	DATA:	SKALA:
PROJEKTANT	arch. Roman popielewski <small>w spec. architektonicznej, bez ograniczeń</small>	Ma/081/09		10.02.2020	1:25
				TOM I	NR.RYS.:
					13